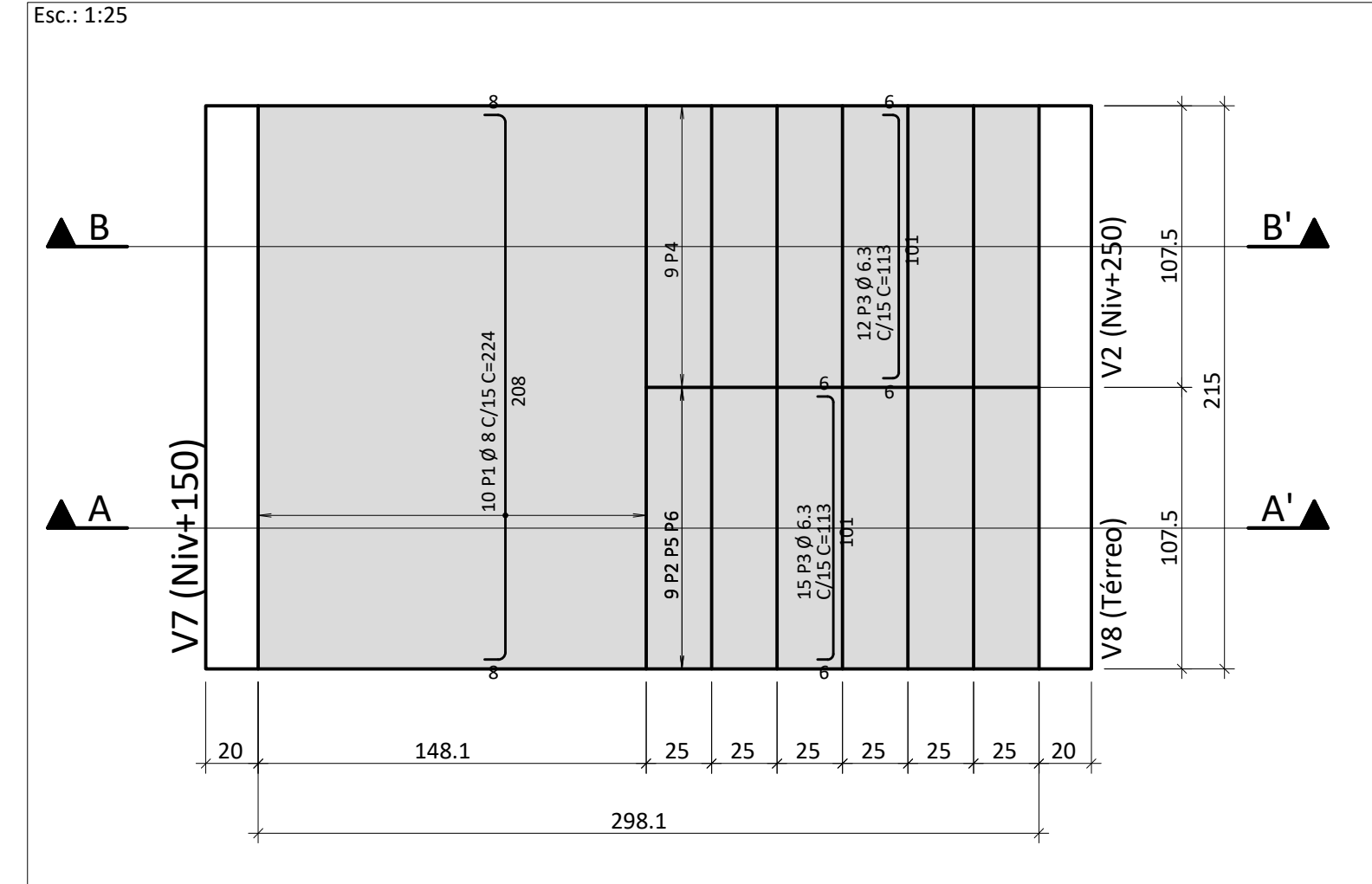
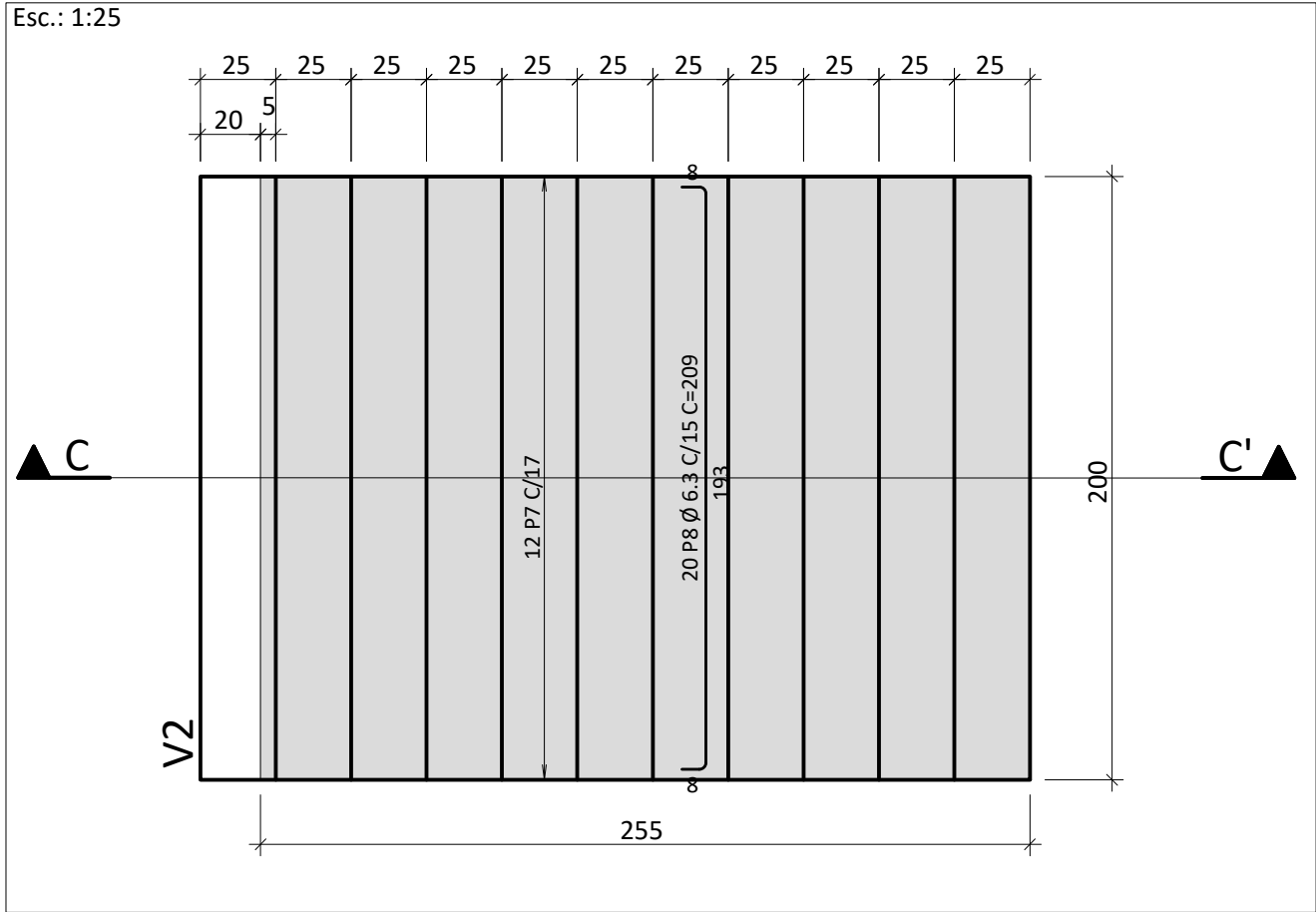


Armação e Forma das Escadas

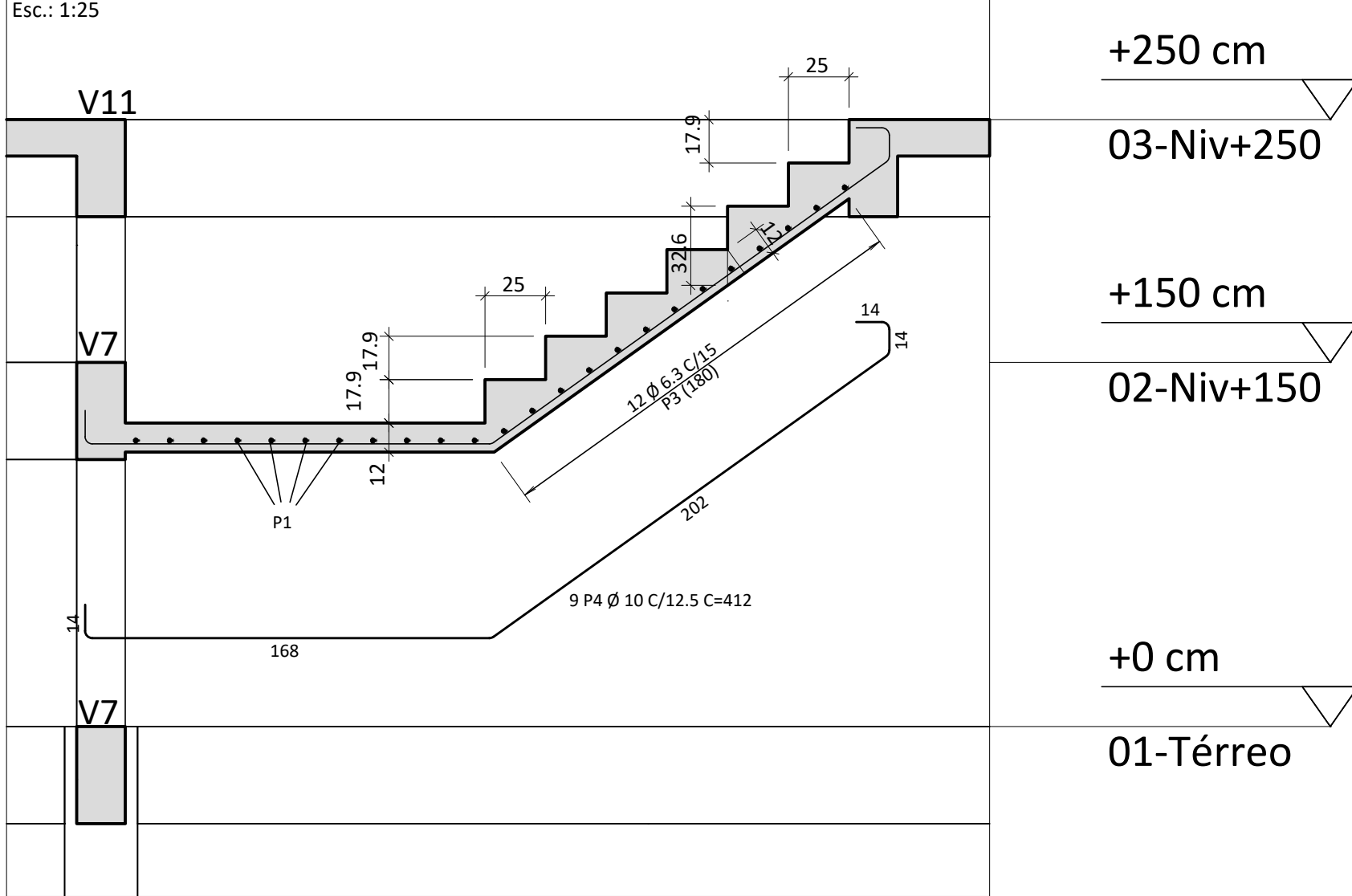
Planta da Escada 1



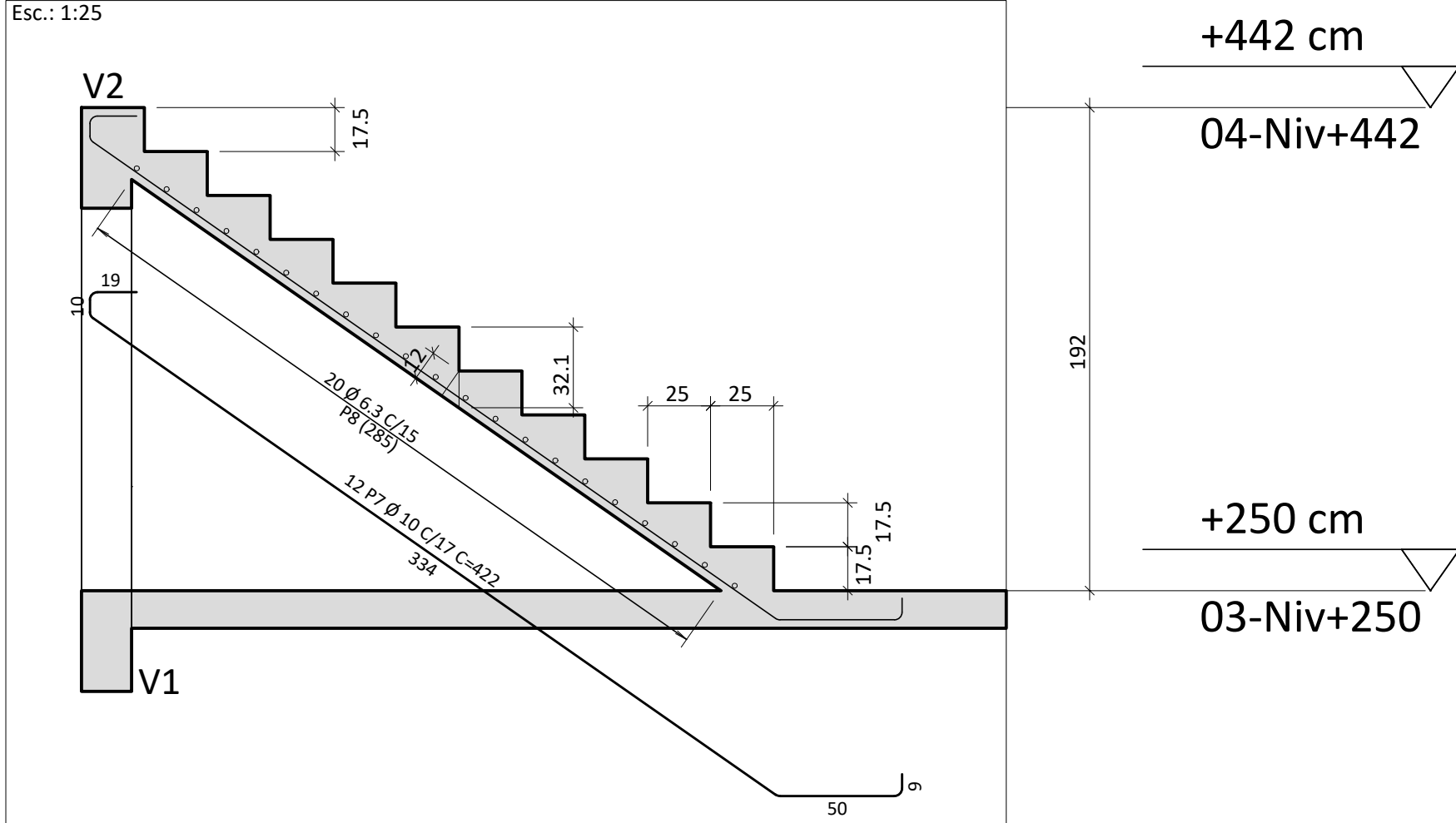
Planta da Escada 2



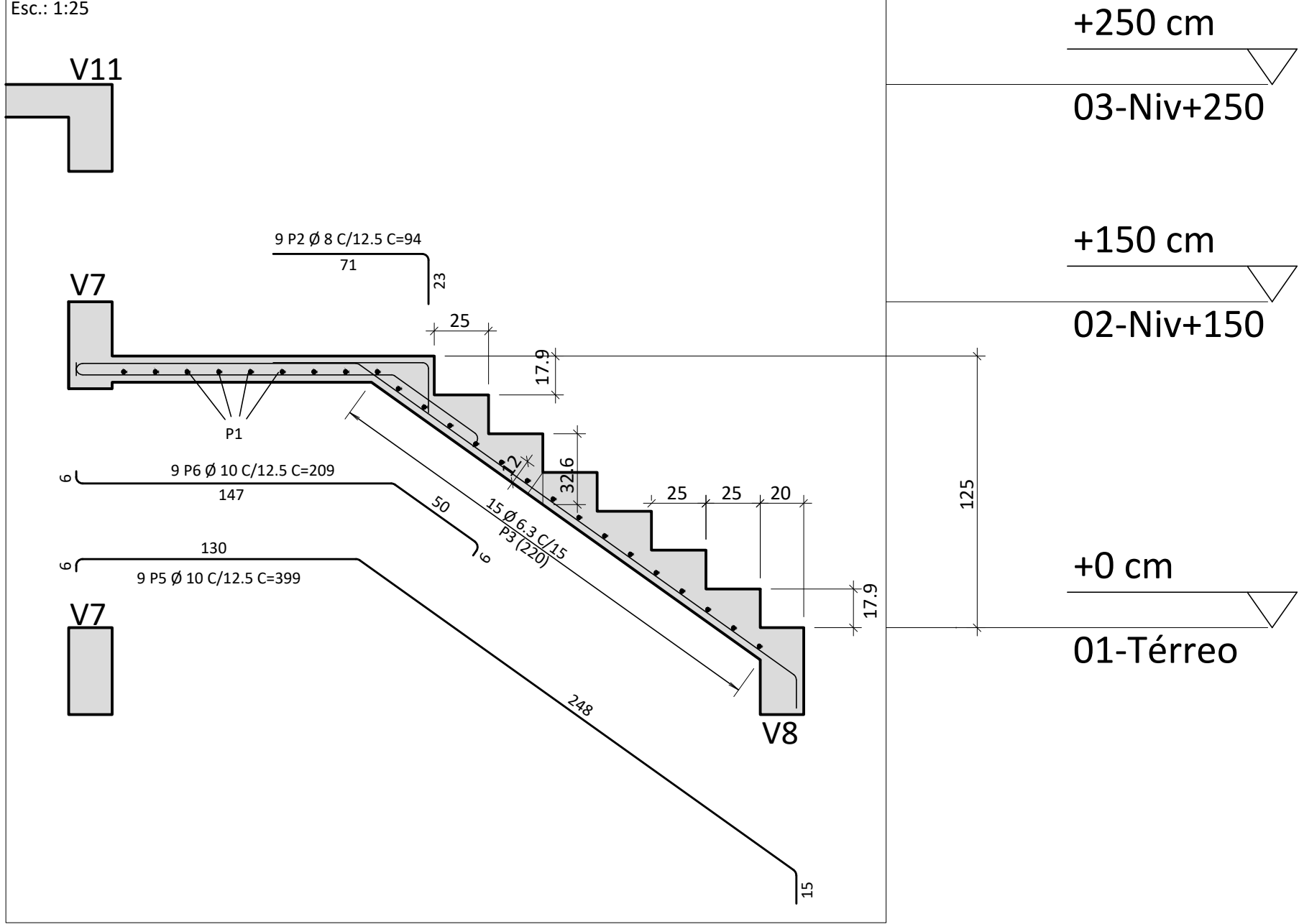
Corte B-B'



Corte C-C'



Corte A-A'



AÇO		POS	BIT	QUANT	COMPRIMENTO	
					UNIT	TOTAL
			mm		cm	cm
Armação e Forma das Escadas						
	50A	1	8	10	224	2240
	50A	2	8	9	94	846
	50A	3	6.3	27	113	3051
	50A	4	10	9	412	3708
	50A	5	10	9	399	3591
	50A	6	10	9	209	1881
	50A	7	10	12	422	5064
	50A	8	6.3	20	209	4180

RESUMO DE AÇO			
AÇO	BIT	COMPR	PESO
	mm	m	kgf
50A	6.3	72	18
50A	8	31	12
50A	10	142	88
Peso Total	50A =		118 kgf

LEGENDA	Nº	DATA	REVISÃO	ENECUTADO POR	APROVADO POR	SEINFRA		DESENHOS DE REFERÊNCIA	NÚMERO			CASAL	ENCIBRA S. A.	COMPANHIA DE SANEAMENTO DE ALAGOAS - CASAL	casal
						ACEITO	DATA								
	1														
	2														
	3														
												VISTO E ACEITO		PROJETO BÁSICO DO SISTEMA DE ABASTECIMENTO DE ÁGUA	
												ESTA ACEITAÇÃO NÃO ISENTA A CONTRATADA		DOS POVOADOS DO MUNICÍPIO DE SENADOR RUI PALMEIRA	
												DAS RESPONSABILIDADES		PROJETO ESTRUTURAL	
												E OBRIGAÇÕES ESTABELECIDAS NO CONTRATO		CAPTAÇÃO	
												ARMADAÇÃO - ESCADAS 1 E 2		Nº CONTRATADA	
												ANALISADO:		2108-B-CD-E-SC-DE-014-ROD	
												PROJ. DIEGO DE VASCONCELOS GONÇALVES FERREIRA		Nº	
												APROVADO POR: ARIEL ZOCATELLI		PL	
												ASS. CREA: 2604810743		00	
												02/2022		01/01	
												ÁREA PROJ. MUNICÍPIO DE SENADOR RUI PALMEIRAAL		FISCALA	
												SUB ÁREA PROJ. POVOADO CANDUINDA		F80	